



# Ergebnisse der Teilnehmerbefragung

EFRE-Messe 2008

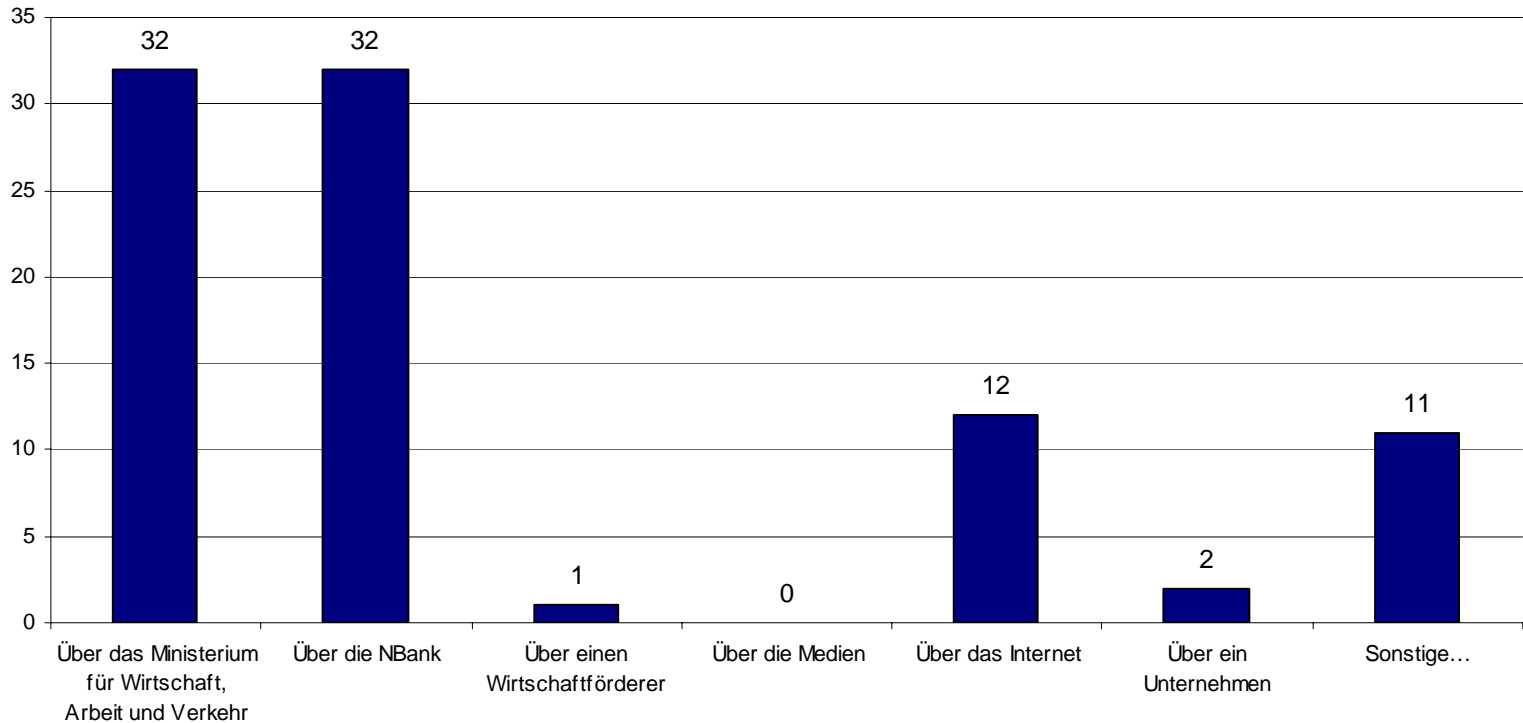


- Es beteiligten sich insgesamt 72 Teilnehmer/innen an der Befragung im Rahmen der EFRE-Messe.
- Die Befragung erfolgte anhand eines standardisierten Fragebogens:
  - Wie haben Sie von der EFRE-Messe erfahren?
  - Welche Art Institution/Organisation repräsentieren Sie auf der EFRE-Messe?
  - Bitte nennen Sie die wesentlichen Beweggründe Ihrer Teilnahme an der EFRE-Messe?
  - Wie zufrieden sind Sie mit dem Angebot der EFRE-Messe insgesamt?
  - Bitte bewerten Sie die Qualität/Quantität der erhaltenen Informationen auf der EFRE-Messe!
  - Haben Sie auf der EFRE-Messe Kontakte knüpfen können, die zukünftig für Ihre tägliche Arbeit oder die Pläne Ihrer Institution/Organisation relevant sind?



# 1 Informationen über die EFRE-Messe.

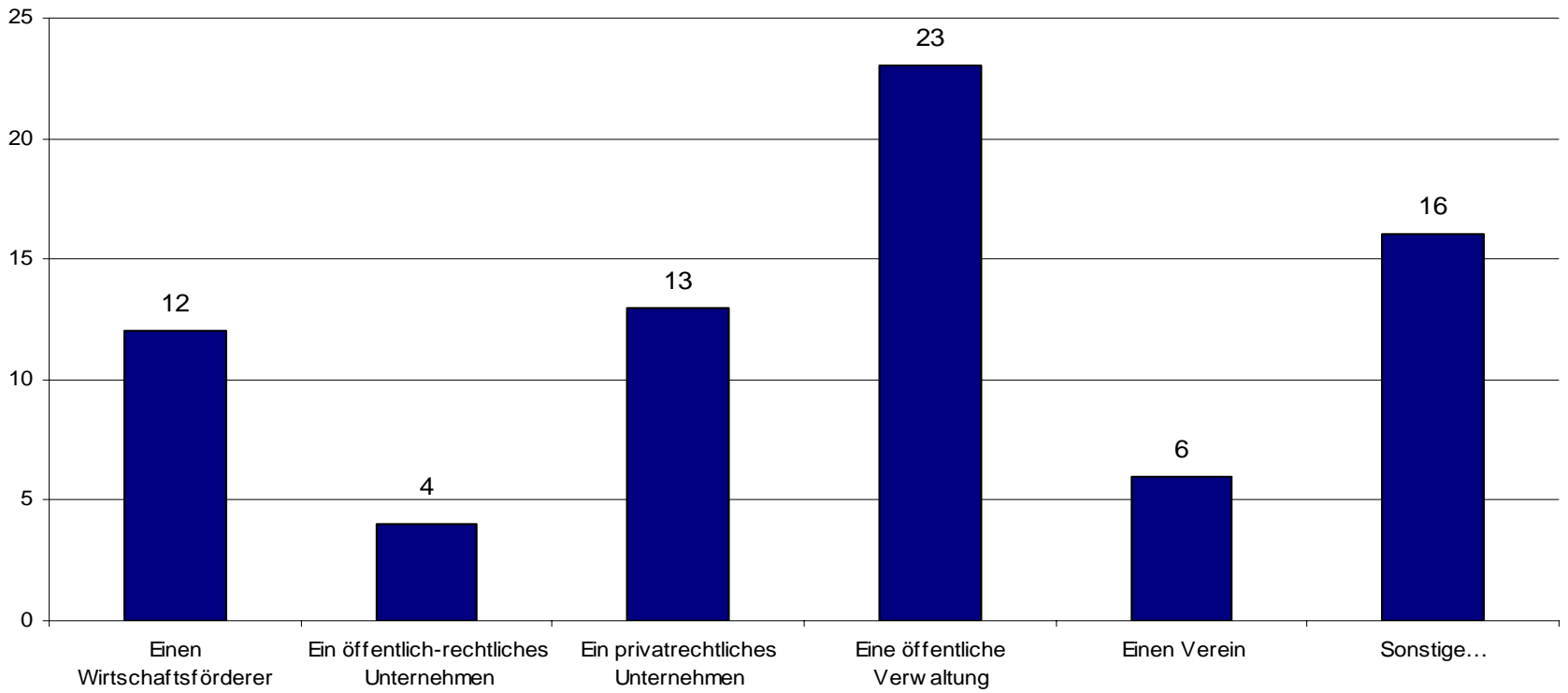
## Wie haben Sie von der EFRE-Messe erfahren? (mehrere Antworten möglich!)



n = 72

# 1 Zusammensetzung der Befragten.

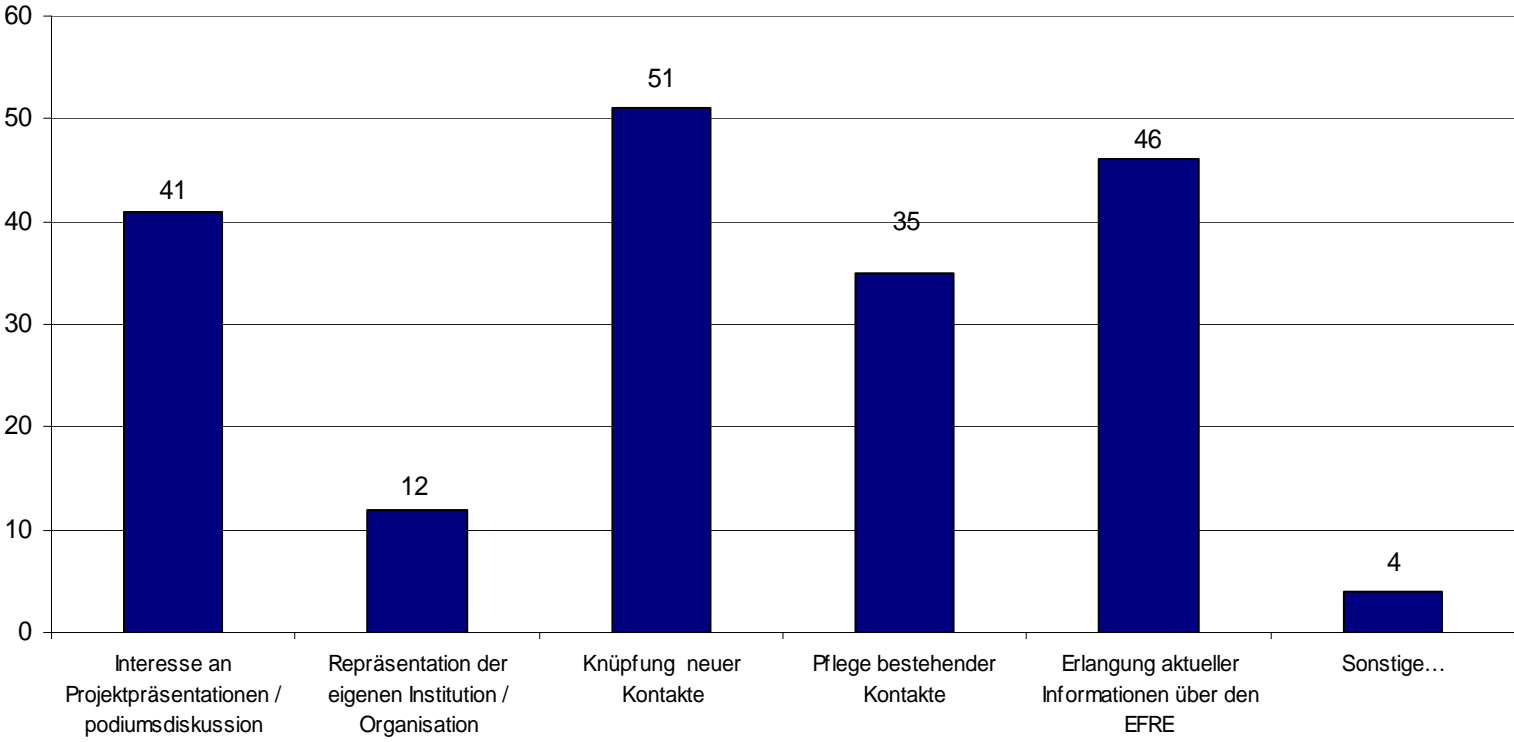
**Welche Art Institution/Organisation repräsentieren Sie auf der EFRE-Messe?  
(nur eine Antwort möglich!)**



**n = 72**

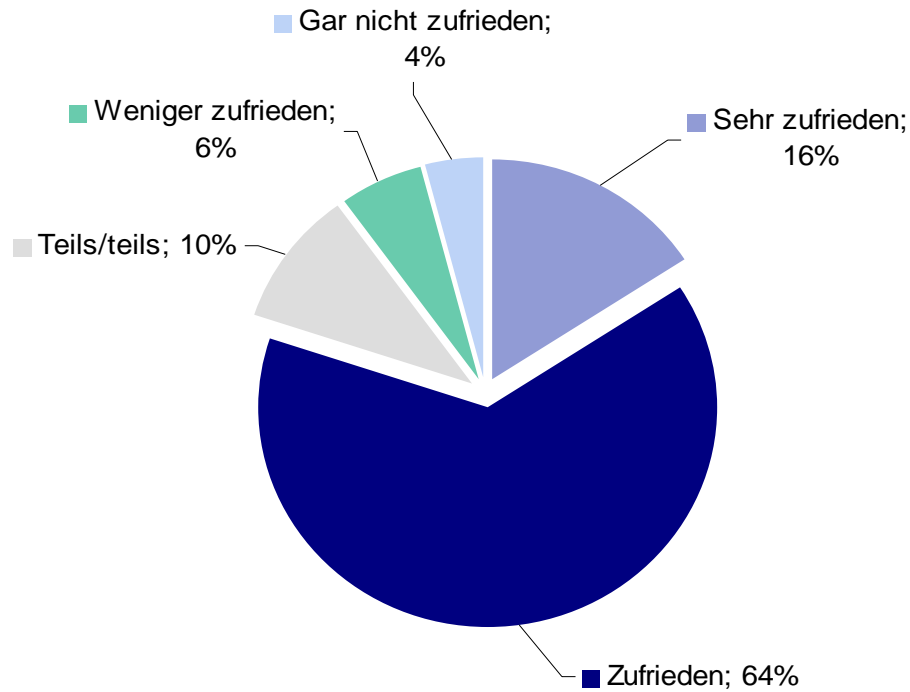
# Beweggründe der Teilnahme an der EFRE-Messe.

**Bitte nennen Sie die wesentlichen Beweggründe Ihrer Teilnahme an der EFRE-Messe! (mehrere Antworten möglich!)**



**n = 72**

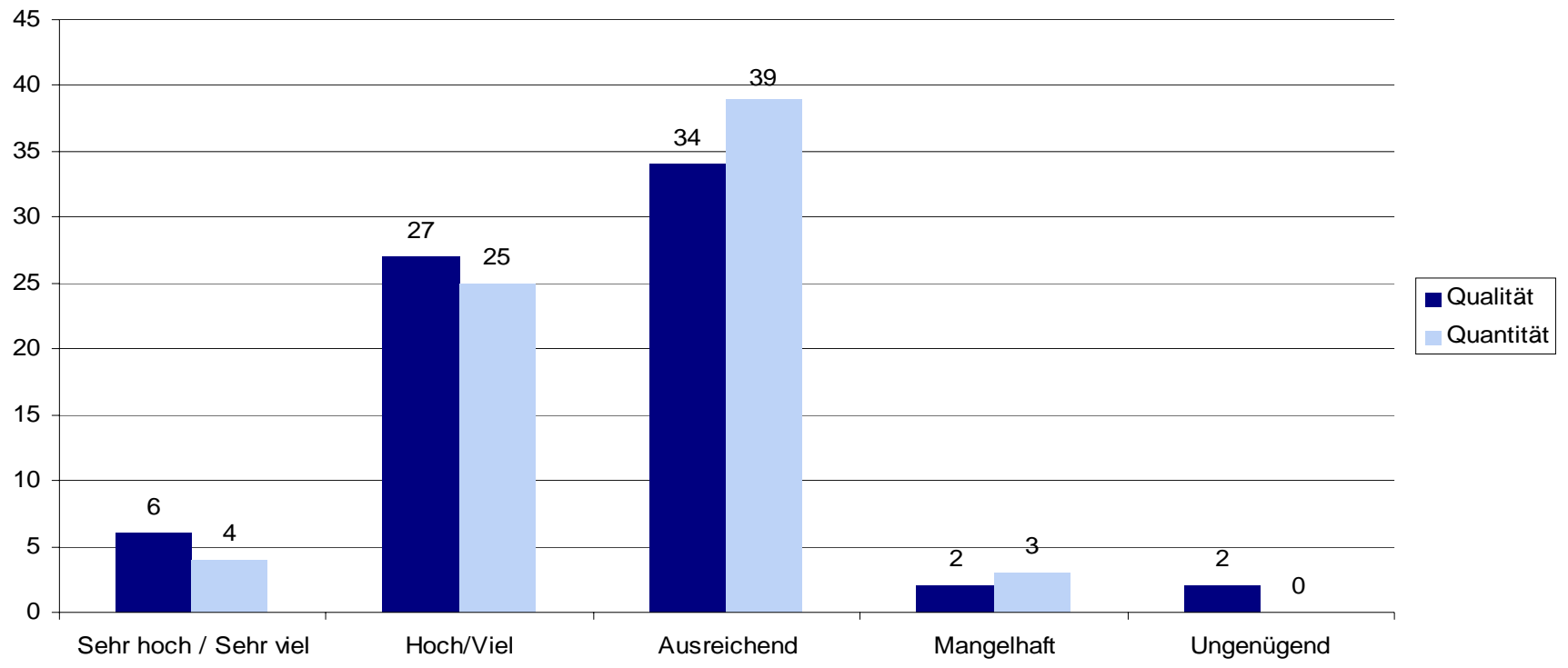
## Wie zufrieden sind Sie mit dem Angebot der EFRE-Messe insgesamt?



n = 72

# 1 Bewertung der erhaltenen Informationen.

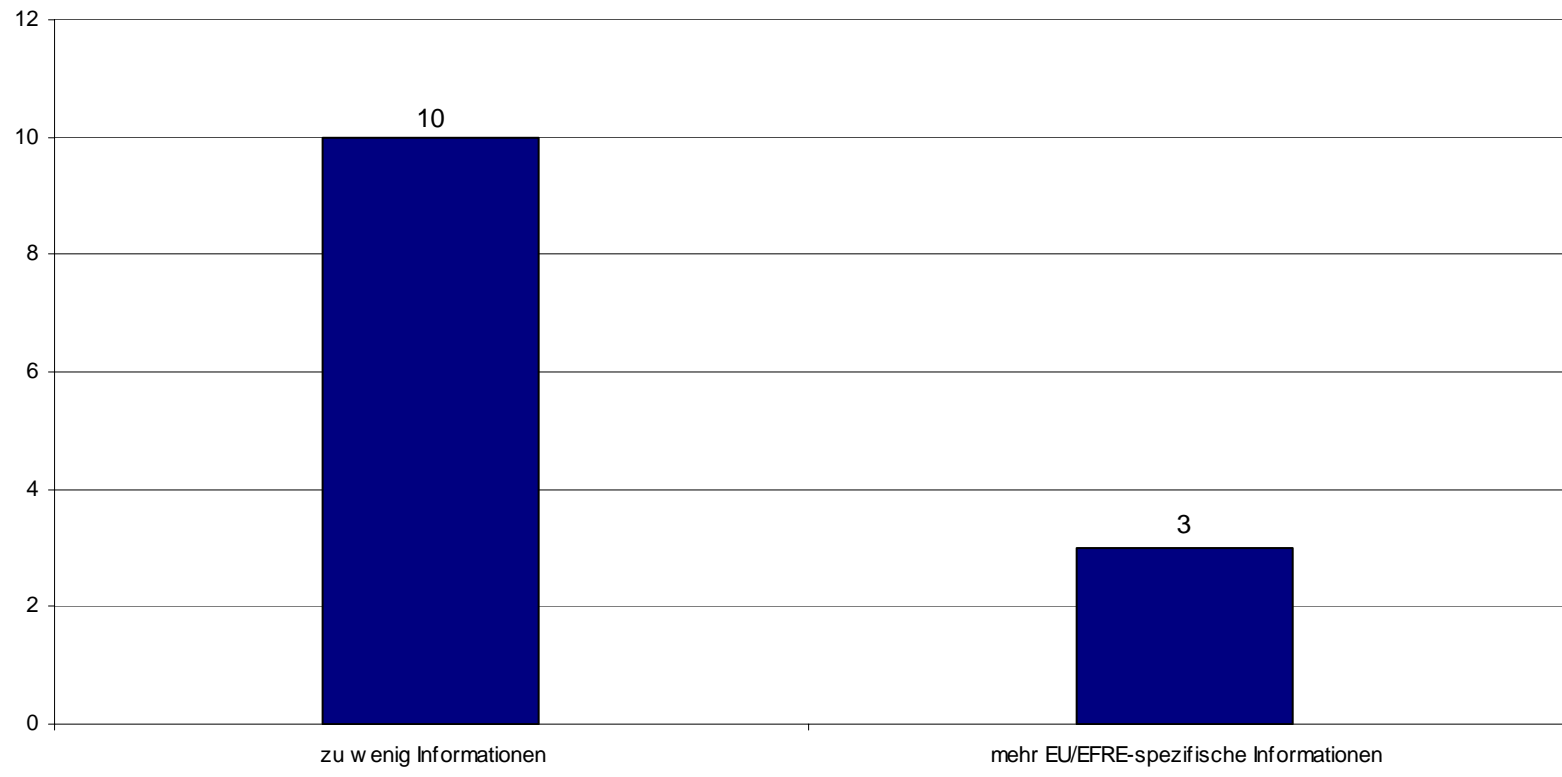
**Bitte bewerten Sie die Qualität/Quantität der erhaltenen Informationen auf der EFRE-Messe!**



**n = 72**

# 1 Bewertung der erhaltenen Informationen.

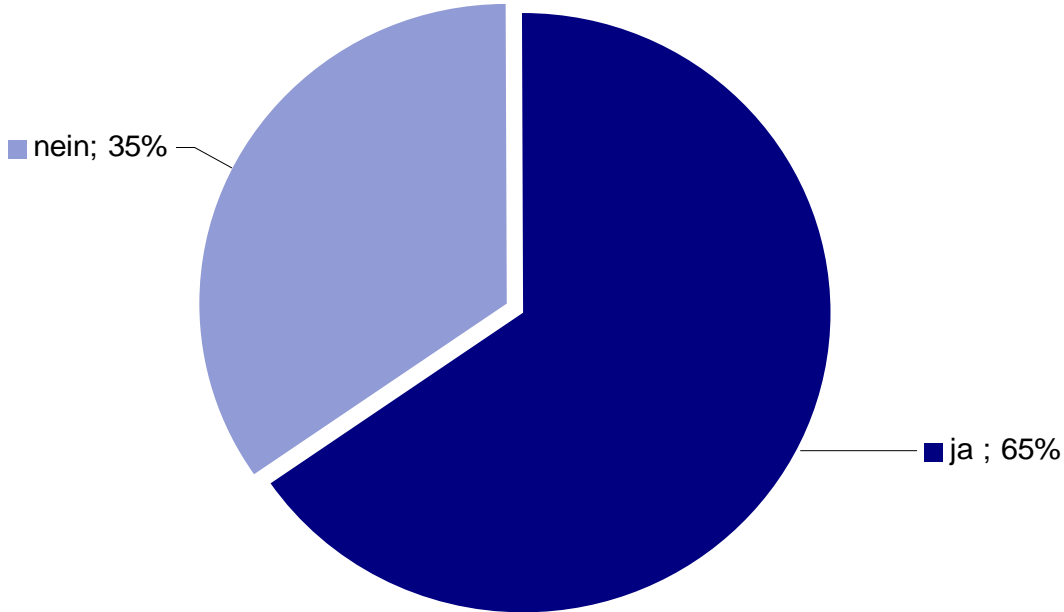
## Falls mangelhaft oder ungenügend, was sind die Gründe hierfür?



n = 13

# 1 Kontakte.

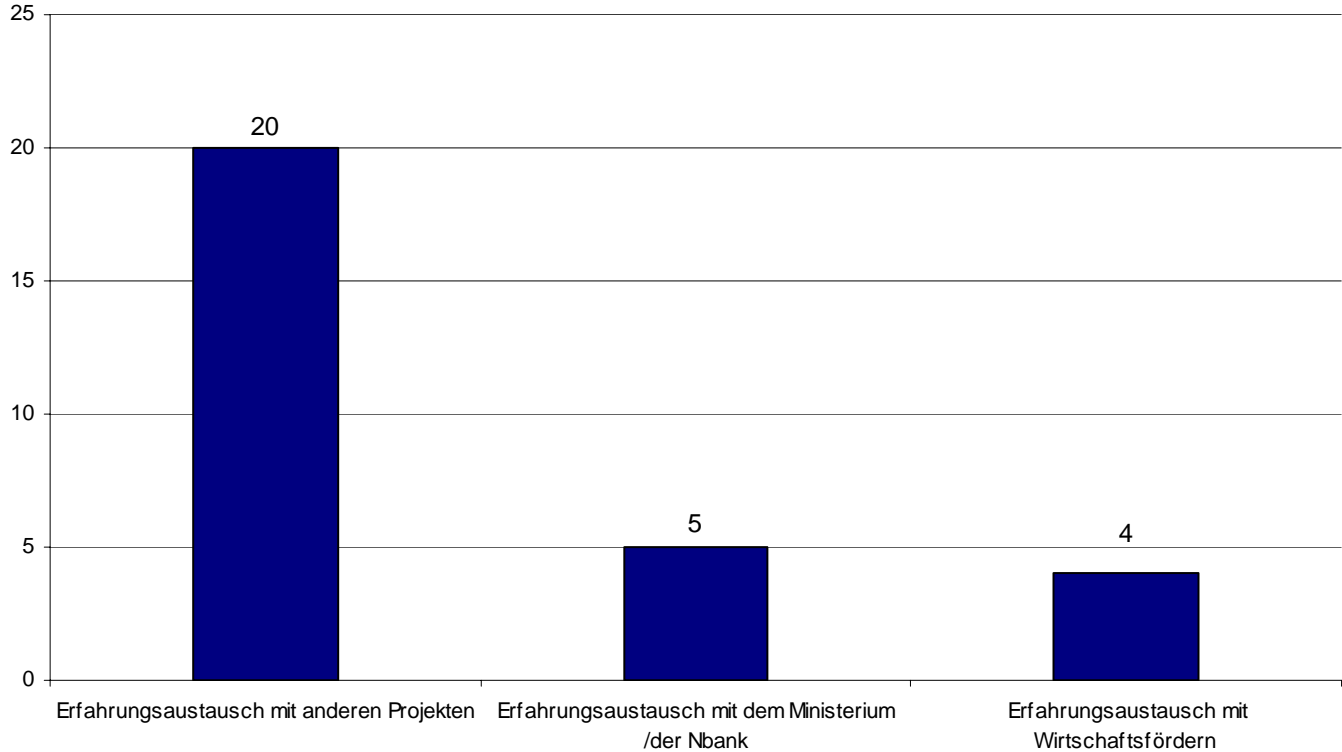
**Haben Sie auf der EFRE-Messe Kontakte knüpfen können, die zukünftig für Ihre tägliche Arbeit oder die Pläne Ihrer Institution/Organisation relevant sind?**



n = 72

# 1 Kontakte.

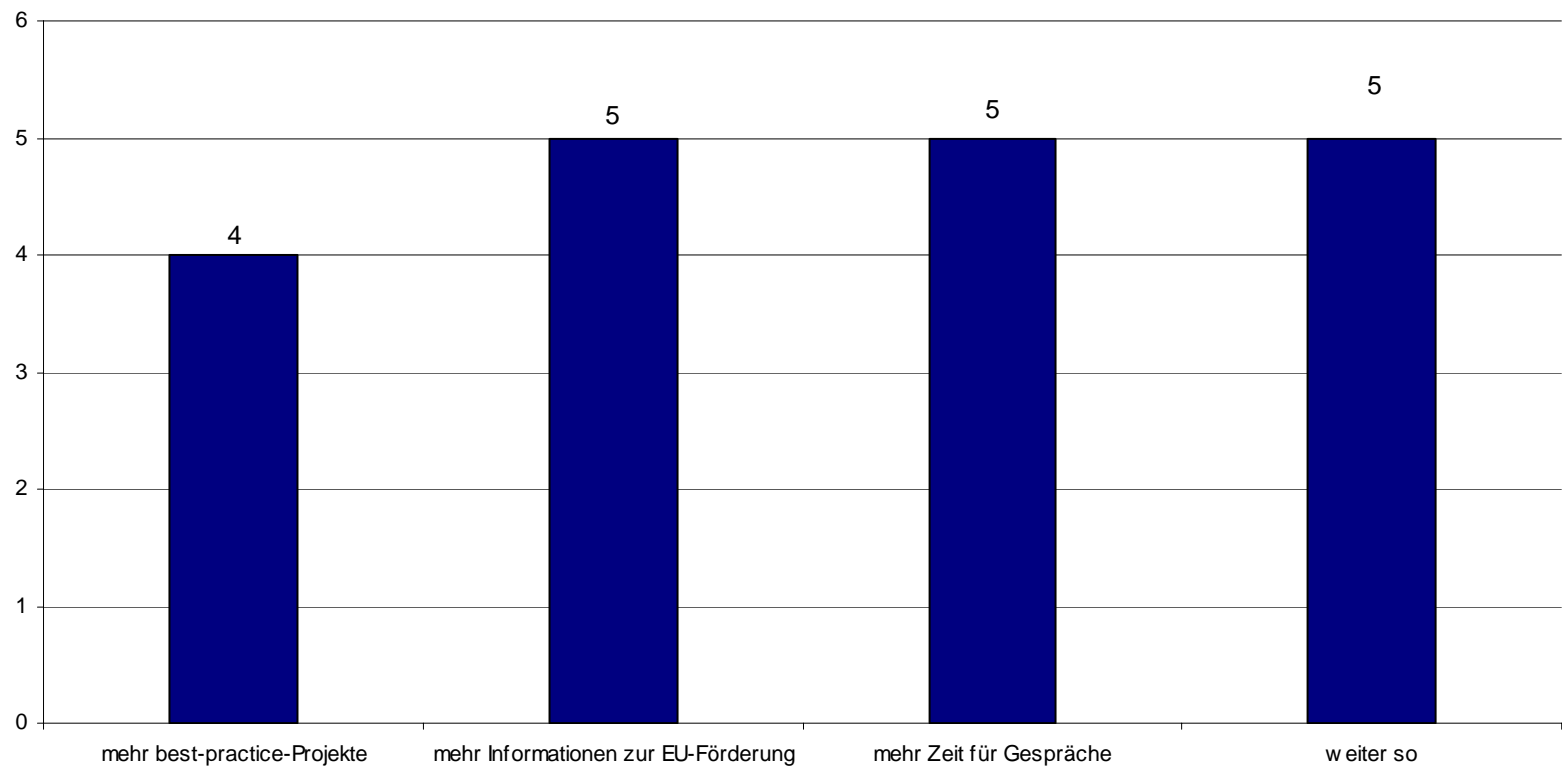
Falls ja, können Sie dieses bitte kurz erläutern?



n = 36

# 1 Anregungen.

## Haben Sie Anregungen oder Wünsche für die nächste EFRE-Messe?



n = 23

**Vielen Dank für Ihre Aufmerksamkeit!**

